



“Conjunto Habitacional Progresivo Xacalli A.C., Ciudad de México”

Jorge Iván Andrade Narváez

Profesor: investigador UAM- X
jandrade@correo.xoc.uam.mx

PRIMERA ETAPA

SEGUNDA ETAPA

TERCERA ETAPA

Objetivo:

- Describir la transformación que se da en el espacio abierto de un conjunto habitacional, cinco años después de su ocupación.
- Conocer la opinión de los pobladores sobre sus viviendas y la unidad habitacional después de 10 años

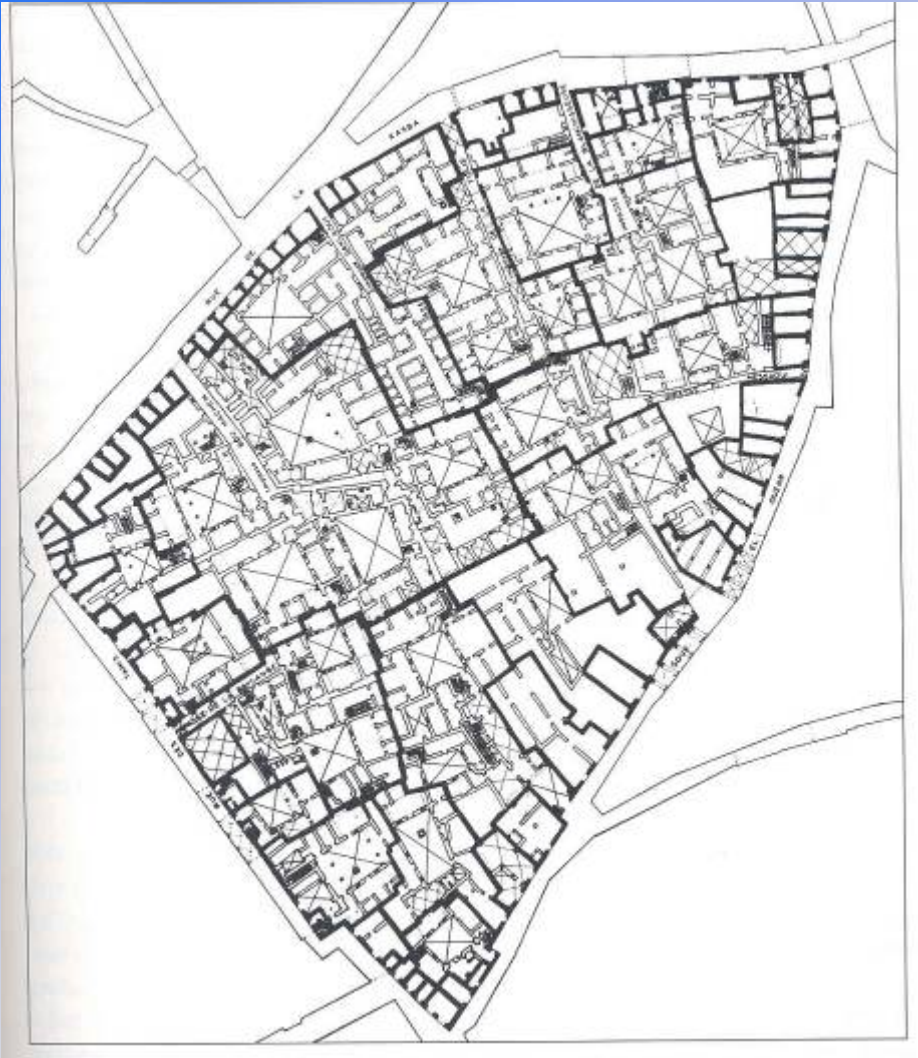
Autoproducción



Producción privada

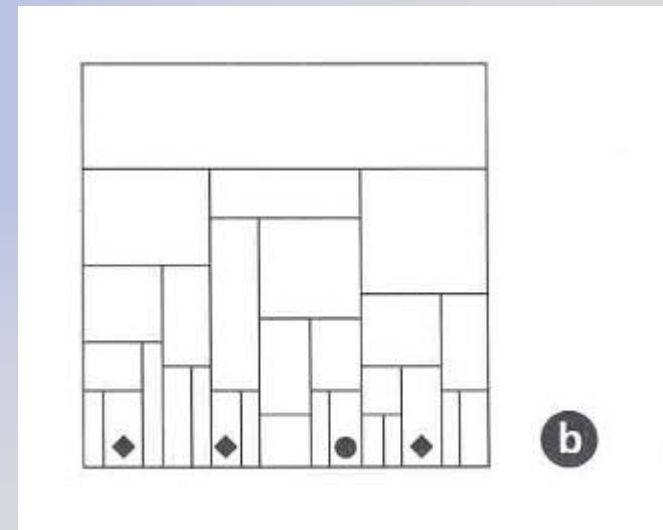
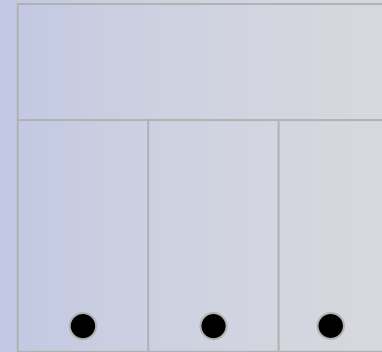


Sistemas de producción de vivienda dominantes



Criterio 1 de diseño

Jerarquización de territorios



Participación en la toma de decisiones



Criterio 2 de diseño



**Progresividad
Urbano-Arquitectónica**

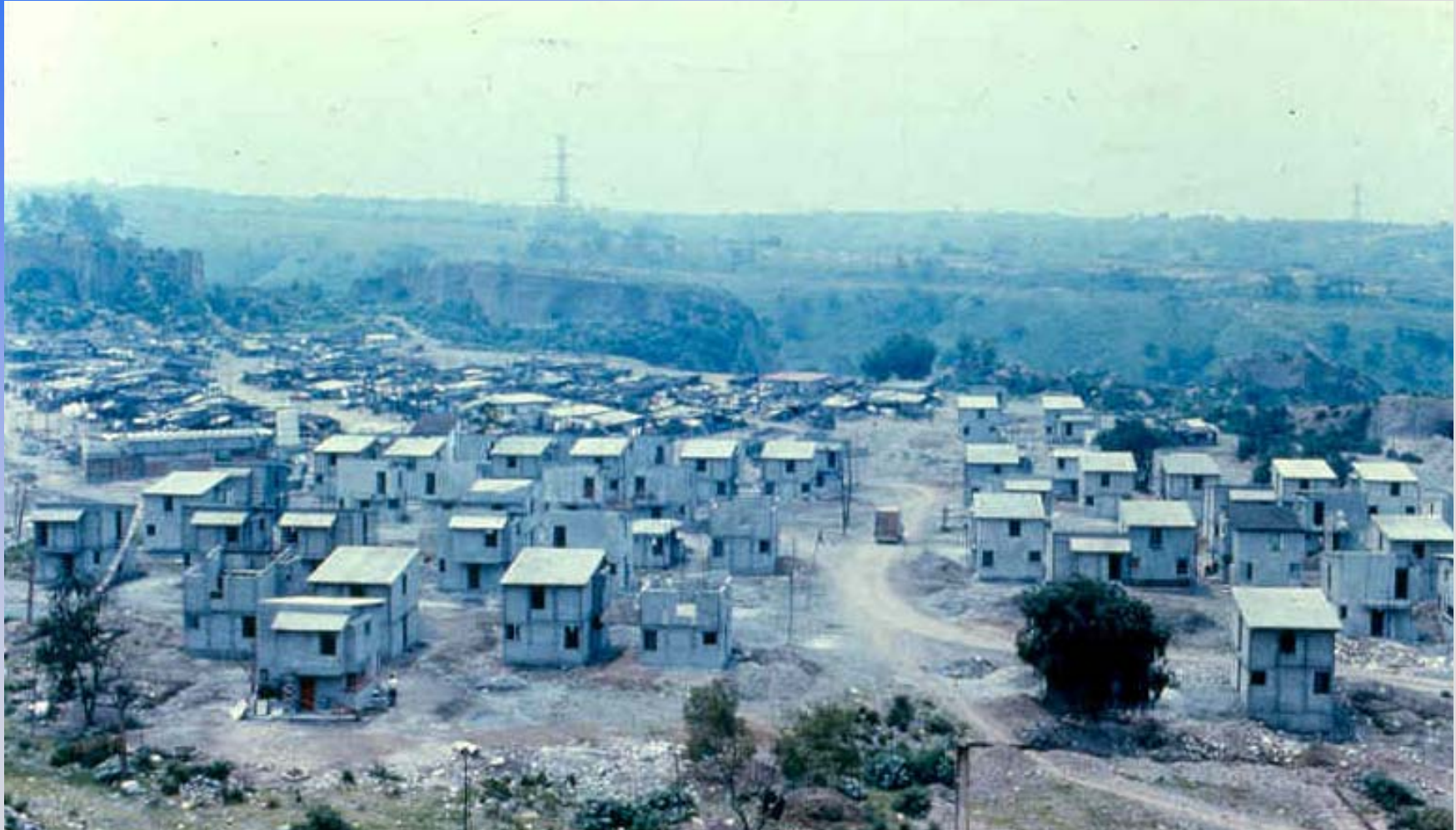
Criterio 3 de diseño

Organización espacial-convivencia social



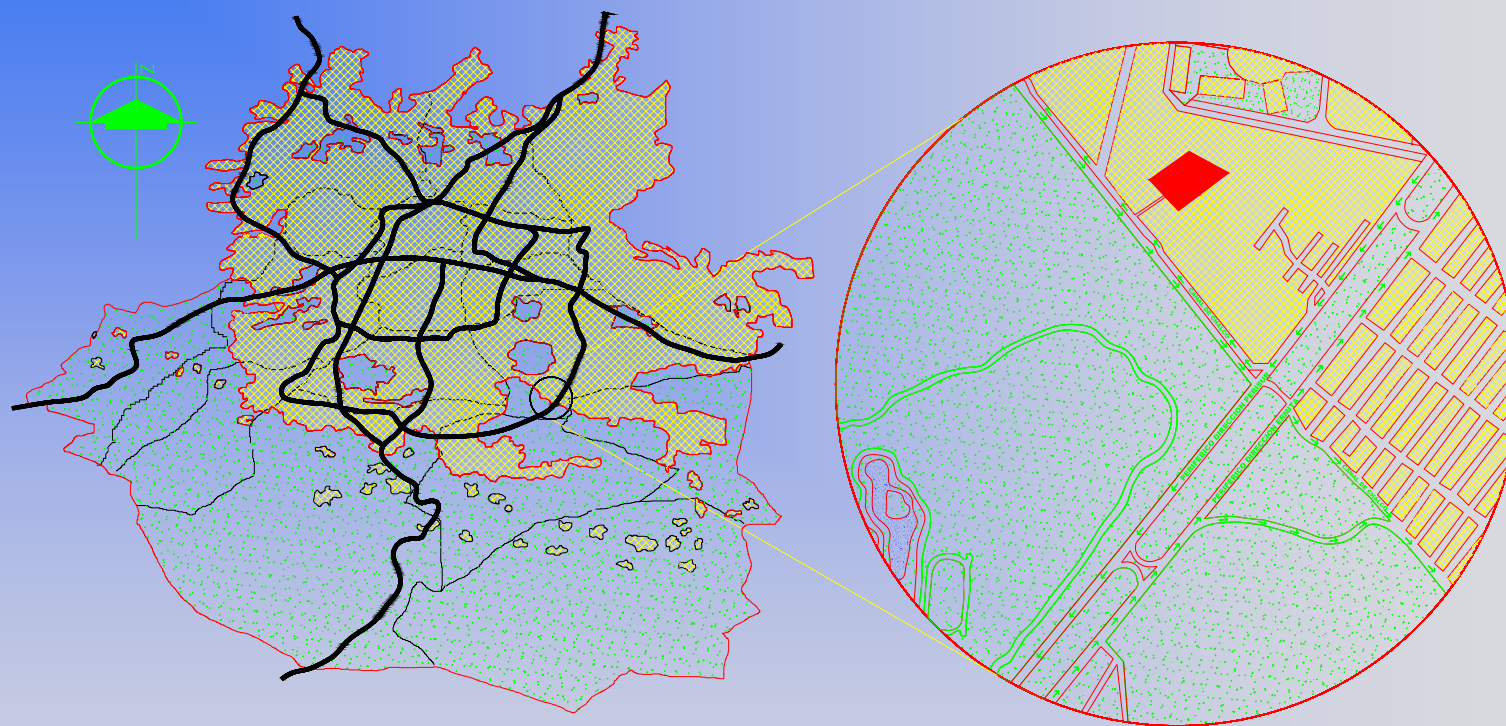
Criterio 4 de diseño

Equidad



Criterio 5 de diseño

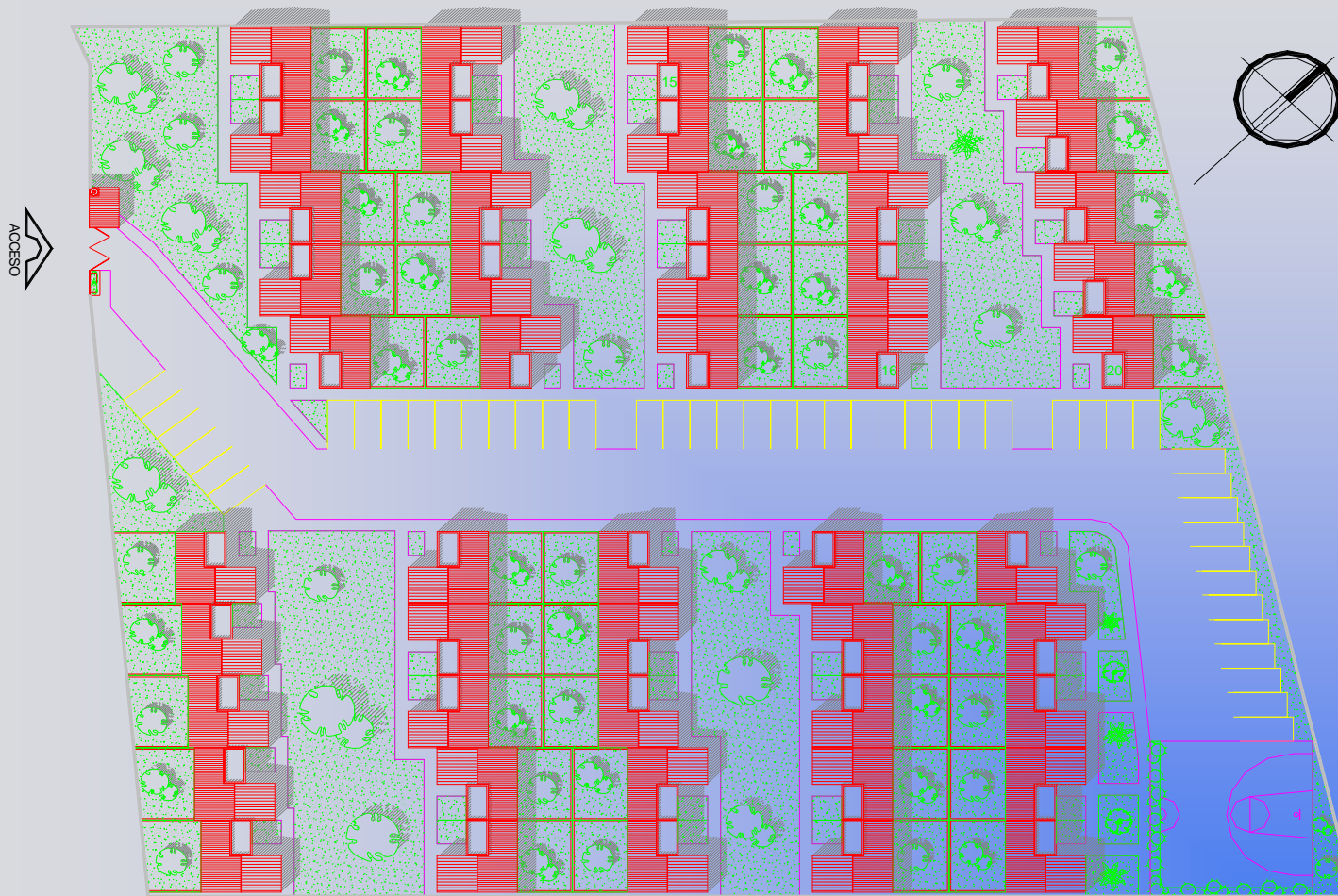
Localización del conjunto habitacional Xacalli



DISTRITO FEDERAL

- VIAS PRIMARIAS
- ZONA URBANA
- RESERVA ECOLOGICA.
- CONJUNTO HABITACIONAL XACALLI.

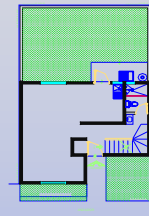
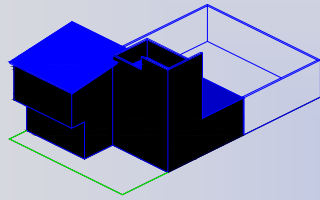




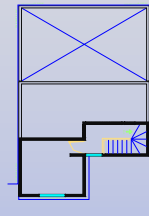
PLANTA DE CONJUNTO

Plano de vivienda progresiva

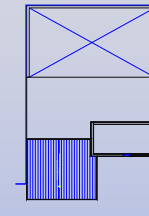
PRIMERA ETAPA



PLANTA BAJA



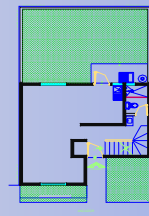
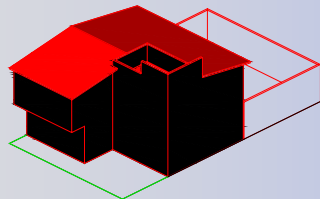
PLANTA ALTA



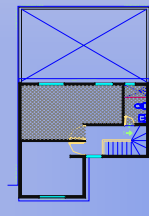
PLANTA DE TECHOS

Área construida
68.80 m².

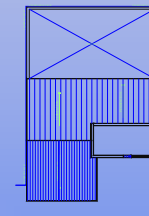
SEGUNDA ETAPA



PLANTA BAJA



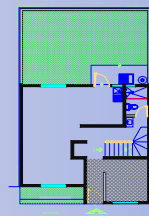
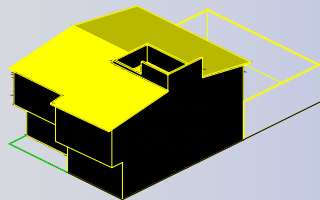
PLANTA ALTA



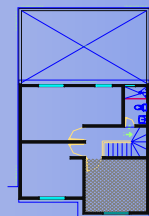
PLANTA DE TECHOS

Área construida
93.30 m².

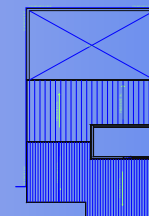
TERCERA ETAPA



PLANTA BAJA



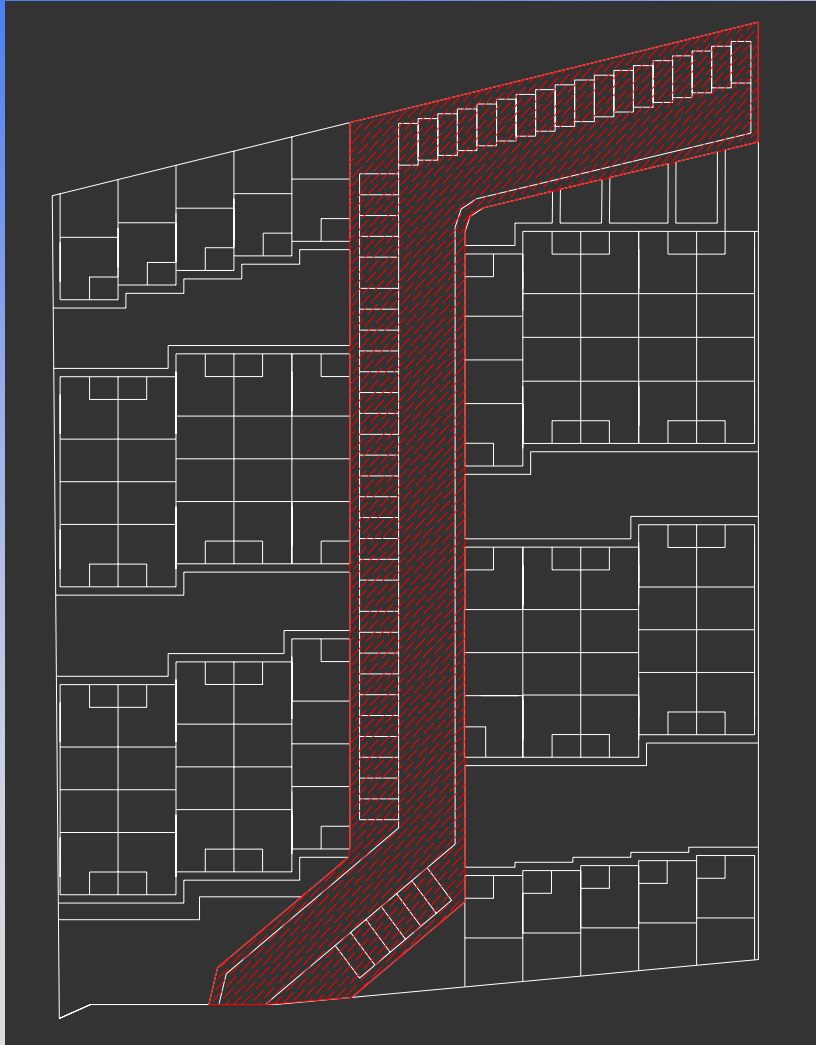
PLANTA ALTA



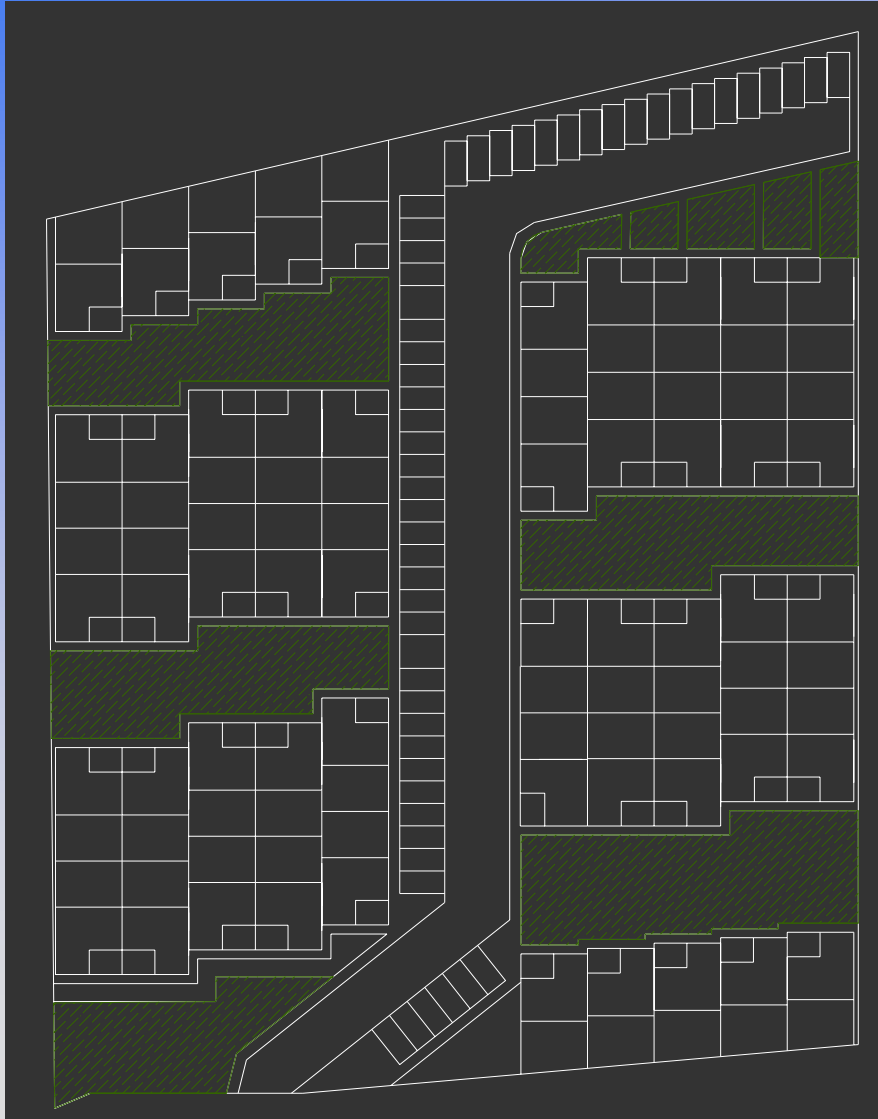
PLANTA DE TECHOS

Área construida
118.45 m².

Nivel 1 de territorialidad



Nivel 2 de territorialidad



Nivel 3 de territorialidad



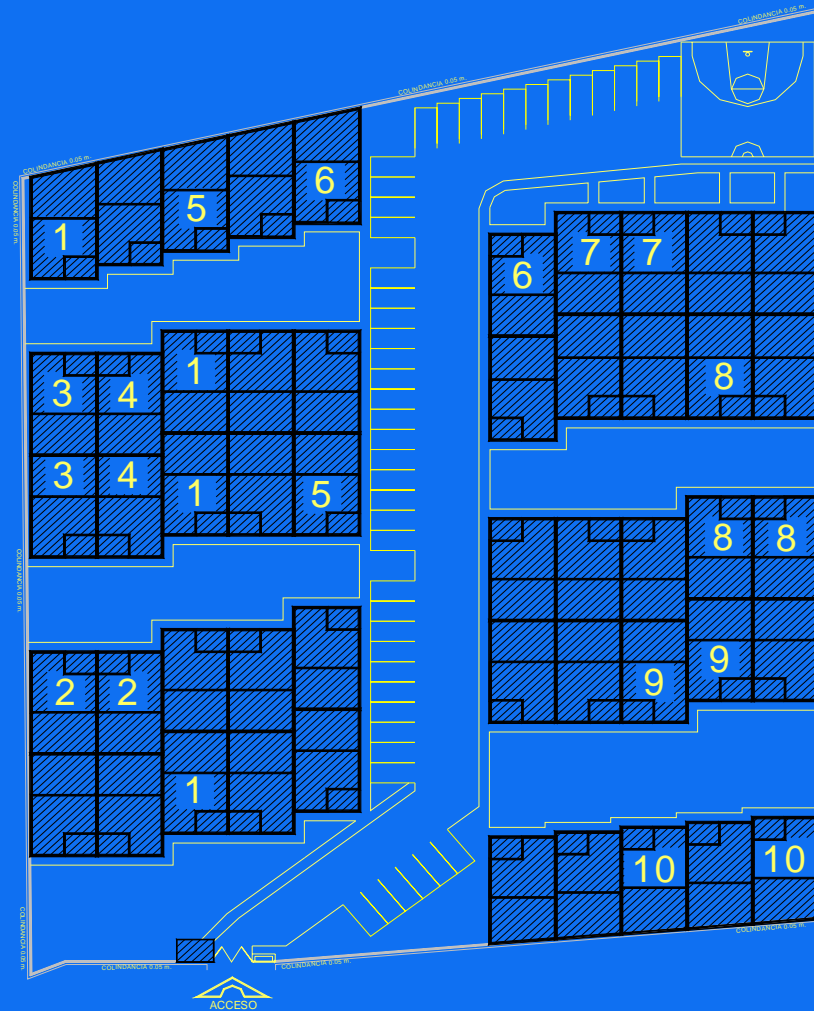
Nivel 4 de territorialidad



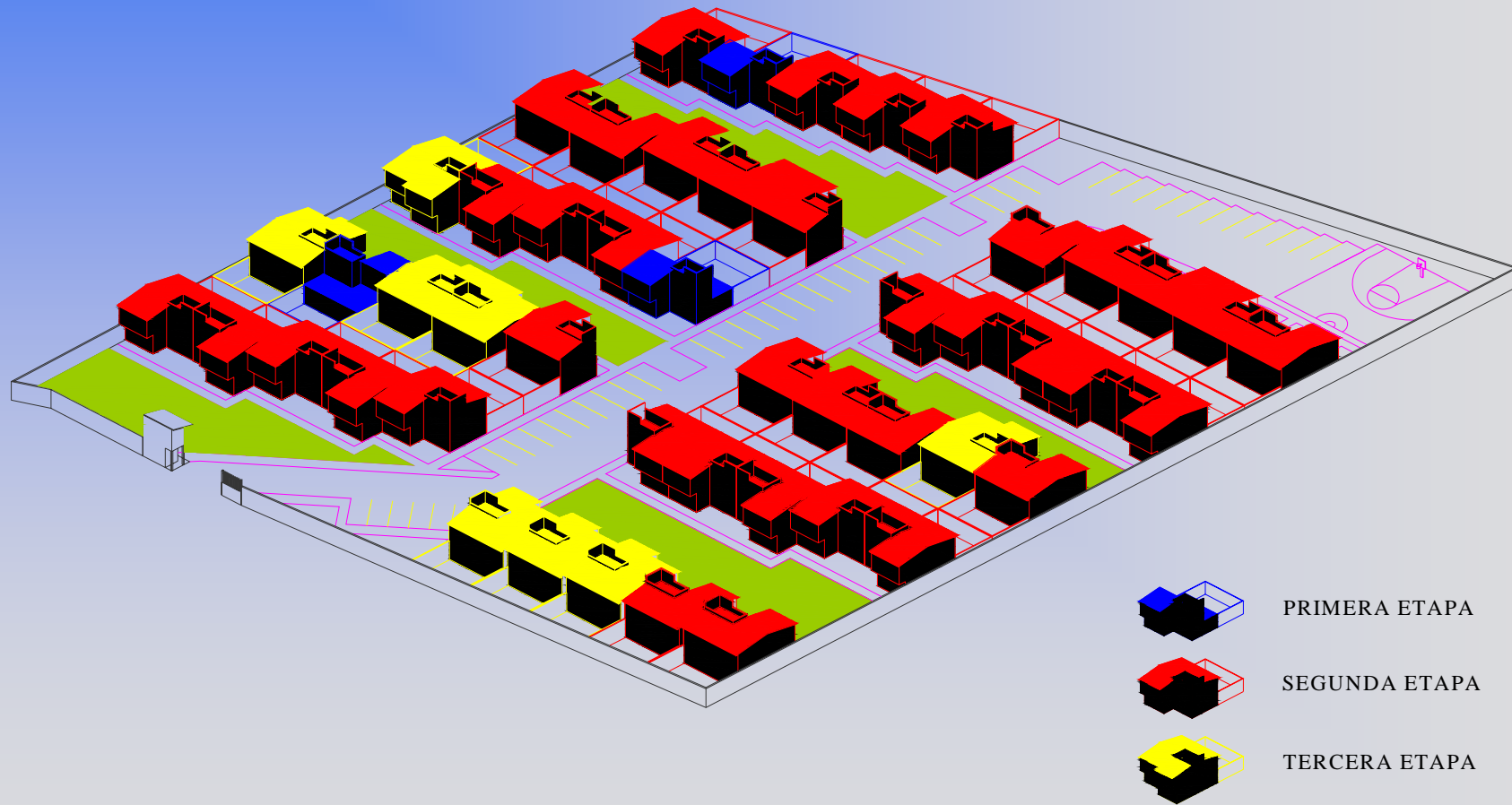
Organización espacial-convivencia social



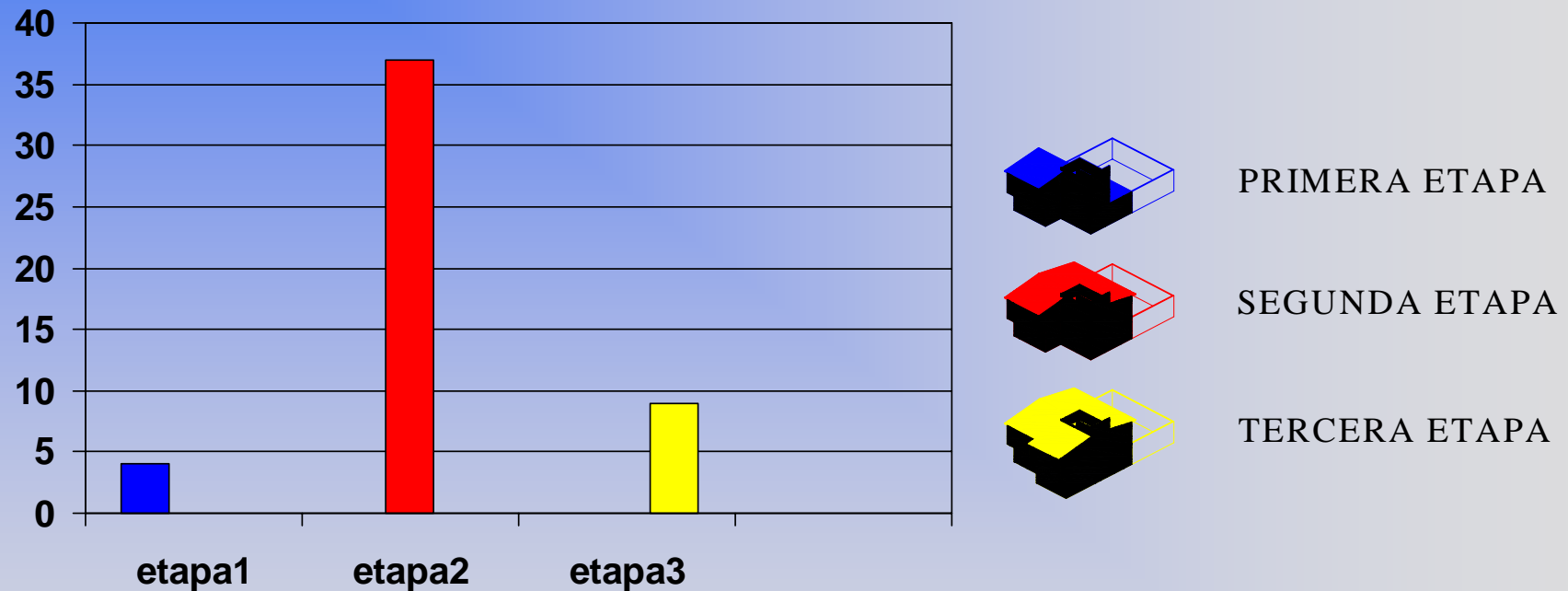
#	FAMILIA	# CASAS
1	FAMILIA 1	4
2	FAMILIA 2	2
3	FAMILIA 3	2
4	FAMILIA 4	2
5	FAMILIA 5	2
6	FAMILIA 6	2
7	FAMILIA 7	2
8	FAMILIA 8	3
9	FAMILIA 9	2
10	FAMILIA 10	2



Crecimiento de las viviendas 1998-2003



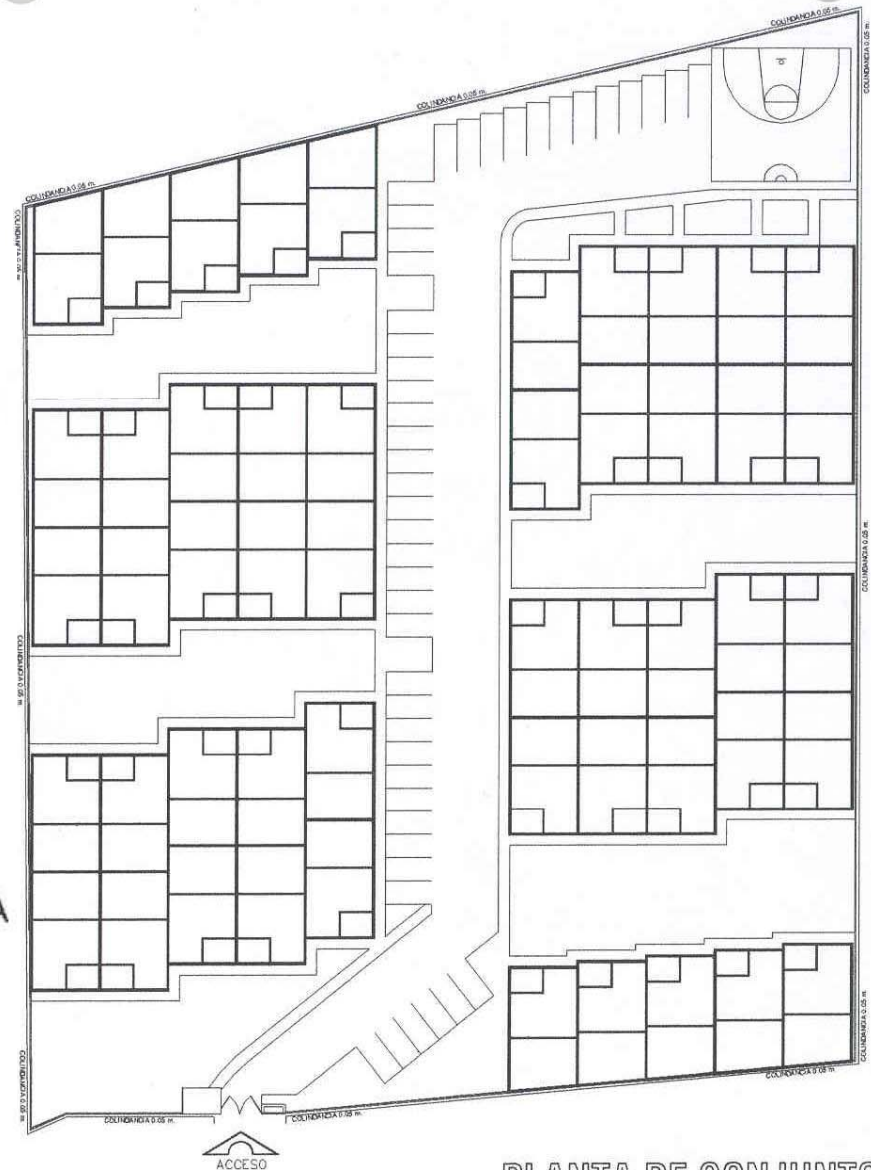
Crecimiento progresivo en viviendas 1998-2003



La superficie media de cada vivienda en 2003 fue de 95.8 m².

Urbanización progresiva 1992-1997

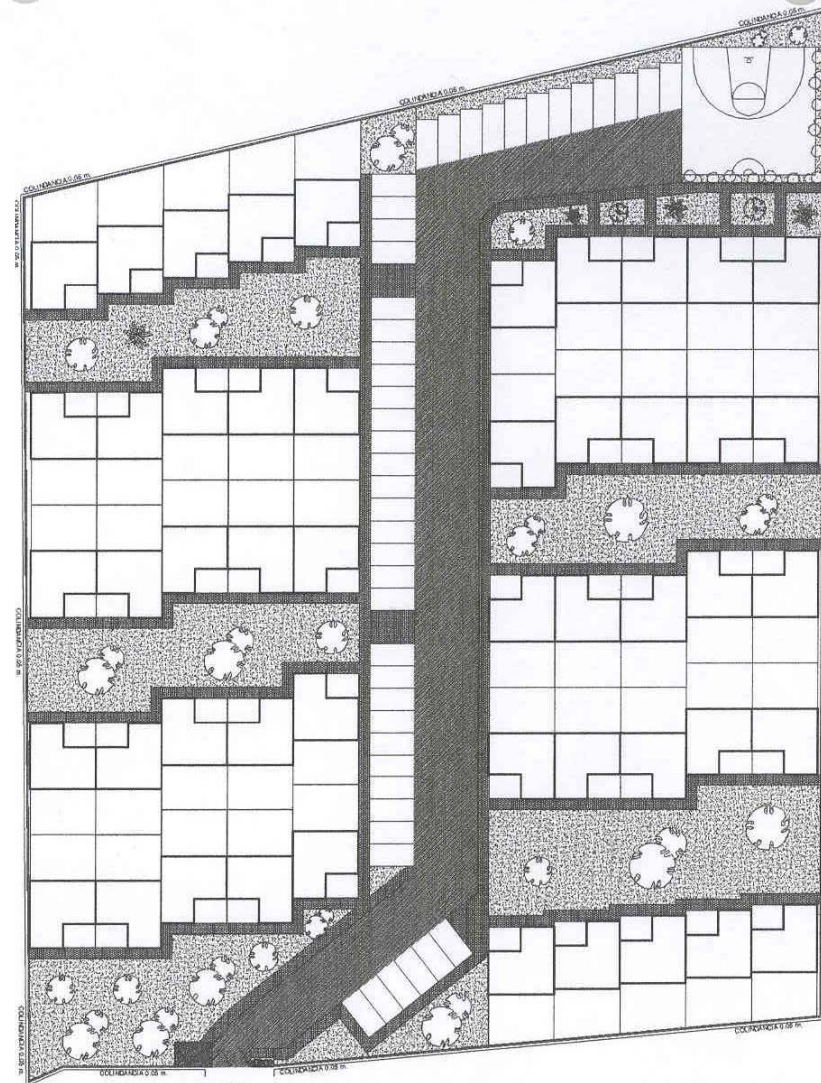
- ◆ ADQUISICION DEL TERRENO.
- ◆ DESARROLLO DEL PROYECTO URBANO Y ARQUITECTONICO.
- ◆ INTRODUCCION DE AGUA Y DRENAJE COLECTIVOS.
- ◆ LOTIFICACION.
- ◆ CONSTRUCCION DE LA PRIMER ETAPA DE LA VIVIENDA 70.20 M2
- ◆ INTRODUCCION DE ENERGIA ELECTRICA A LAS VIVIENDAS.
- ◆ ADJUDICACION DE VIVIENDAS.



PLANTA DE CONJUNTO

Urbanización progresiva 1998-2003

- PAVIMENTACIÓN DE CALLE PRINCIPAL
- NIVELACIÓN Y JARDINERÍA DE PATIOS COLECTIVOS.
- ANDADORES PERMEABLES DE PATIOS COLECTIVOS.
- ILUMINACIÓN PÚBLICA.
- DISEÑO Y CONSTRUCCIÓN DE CASETA DE VIGILANCIA.



ACCESO

PLANTA DE CONJUNTO