

Encuentro Nacional

para la Producción y Gestión Social del Habitat

Hacia la integración de un sistema nacional de apoyo a la producción y la gestión social del hábitat



Enrique Ortiz Flores
Noviembre, 2007



Sistema de apoyo a la

Producción social de vivienda



La integración de un sistema de apoyo a la producción social de vivienda debe enmarcarse en una estrategia contra la exclusión social capaz de incidir en:



● La (re)construcción del tejido social

● El fortalecimiento de la economía popular



● La gestión participativa de los asentamientos y su gobernabilidad



● El mejoramiento ambiental

● La convivencia social



Sistema de apoyo a la

Producción social de vivienda



Se plantea una estrategia:



● Capaz de superar la pasividad y dependencia

● De construir ciudadanía activa, responsable y productiva

● De articular los aspectos sociales, económicos, territoriales, ambientales y culturales que inciden en el hábitat

La producción Social del Hábitat

Entendida como un proceso generador de vivienda y otros espacios habitables y componentes del hábitat

Que se realiza bajo el control de autoproductores y otros agentes que operan sin fines de lucro

Es terreno fértil para la concreción de esta estrategia



Sistema de apoyo a la

Producción social de vivienda



Objetivo general

Contribuir a hacer efectivos los derechos de todos a



la tierra, la vivienda y los demás derechos humanos vinculados al hábitat,

principalmente de aquéllos que ven dificultado su acceso al disfrute de un lugar seguro donde vivir en paz y con dignidad.



Sistema de apoyo a la

Producción social de vivienda



Objetivos específicos



Contribuir a impulsar los procesos de organización social, fortalecimiento del tejido social y construcción de ciudadanía activa y responsable



Contribuir a la construcción de ciudades y poblados habitables, justos, democráticos y sustentables



Contribuir a la consolidación de una economía popular, sólida y viable



Sistema de apoyo a la

Producción social de vivienda



La PSH puede ser factor de:



- Desarrollo social y político participativo
- Desarrollo económico equitativo
- Desarrollo urbano y ordenamiento territorial sustentable

La interacción de los

3

aspectos define los lineamientos

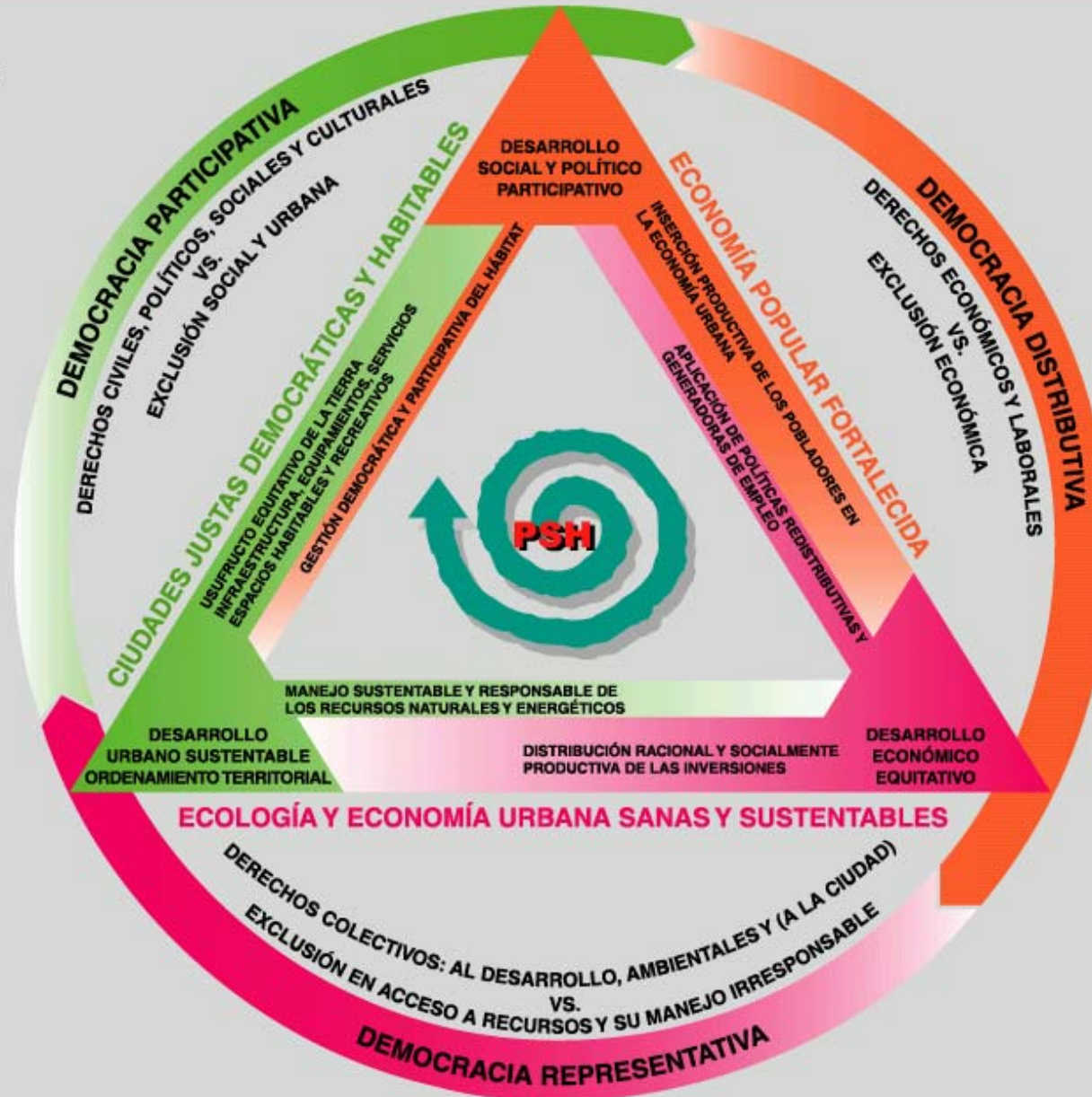
La interacción se plantea entre la sociedad civil organizada y los poderes públicos

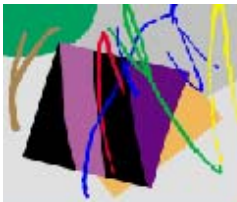


Sistema de apoyo a la Producción social de vivienda



Esquema de corresponsabilidad Estado-Sociedad para enfrentar y superar la exclusión





Sistema de apoyo a la

Producción social de vivienda



Primera interfase:

Usufructo equitativo de la tierra, infraestructura, equipamientos, servicios, espacios habitables, públicos y recreativos

Gestión democrática y participativa del hábitat



Sistema de apoyo a la

Producción social de vivienda



Segunda interfase:

Inserción productiva de los pobladores en la economía urbana

Aplicación de políticas habitacionales redistributivas y generadoras de empleo



Sistema de apoyo a la

Producción social de vivienda



Desarrollo Económico ↔ Desarrollo Social





Sistema de apoyo a la

Producción social de vivienda



Tercera interfase:

Manejo responsable y sustentable de los recursos naturales (renovables y no renovables) y de los energéticos

Distribución equitativa y socialmente productiva del gasto social y de las inversiones públicas dedicadas al hábitat



Sistema de apoyo a la

Producción social de vivienda



La aplicación operativa de esta propuesta estratégica exige traducirla en programas, que conjunten y articulen:



La participación activa,

al nivel más alto posible, en las diversas fases de los procesos de producción y gestión del hábitat:



Planeación
Producción (construcción)
Distribución
Uso y gestión



La generación de actividades remuneradas

y de espacios destinados a realizar actividades productivas y de servicio



La formación ambiental

y de una cultura de la prevención





Sistema de apoyo a la

Producción social de vivienda



Su puesta en práctica se considera un proceso de desarrollo progresivo

Su viabilidad y eficacia depende de voluntad política para:



Desarrollar los instrumentos y programas necesarios



Avanzar en la coordinación intersectorial



Crear espacios abiertos a la participación corresponsable de los diversos actores



Sistema de apoyo a la

Producción social de vivienda



Todo sistema de producción de vivienda integra:

- Los principales componentes del proceso habitacional y
- Los instrumentos necesarios para facilitar y apoyar su operación

En la producción social de vivienda

**la integración operativa de sus componentes y procesos
implica la acción corresponsable,
al más alto nivel posible,
de los actores públicos y sociales
que intervienen en ella**



Sistema de apoyo a la Producción social de vivienda



SISTEMA INTEGRADO DE PRODUCCIÓN SOCIAL DE VIVIENDA

INTEGRACIÓN DEL SISTEMA DE INSTRUMENTOS DE APOYO: PRIORIDADES

		JURÍDICO	FINANCIERO	ADMINISTRATIVO	PROGRAMÁTICO	DE INDUCCIÓN	DE FOMENTO		
							SOCIO-ECONÓMICO	TÉCNICO	
SISTEMA A PSV	PROGRAMA INTEGRADO DE VIVIENDA	●	●	●	●	●	●	○	
	COMPONENTES	SUELO	●	●	●	●	●	○	○
		SERVICIOS Y EQUIPAMIENTOS BÁSICOS	○	●	●	●	●	●	●
		MATERIALES Y COMPONENTES	○	●	●	●	●	●	●
		ASISTENCIA TÉCNICA	●	●	●	●	●	●	●
		FINANCIAMIENTO MOVILIZACIÓN DE RECURSOS SOCIALES FORTALECIMIENTO ECONÓMICO	●	●	○	●	●	●	○
		PARTICIPACIÓN	●	○	○	●	○	●	●
		LICENCIAS	●	●	●	●	●	○	○

● Prioritario: a trabajarse de inmediato

● Complementario

○ De apoyo



Sistema de apoyo a la

Producción social de vivienda



La generación de un sistema integrado de instrumentos de apoyo a la PSV se fundamenta en:

- La lógica económica y financiera de la PSV que responde a las características de los sectores de bajo ingreso
- El carácter no lucrativo de sus procesos productivos y distributivos
- La forma específica en la que integra los diversos componentes y actores
- El alto nivel de participación que implica
- El manejo diferente que hace de los recursos y los tiempos
- La necesidad que tiene de manejar procesos de diseño, sistemas constructivos y tecnologías que faciliten la participación de sus beneficiarios



Sistema de apoyo a la

Producción social de vivienda



La PSV dentro de la estrategia planteada podrá consolidarse como un sistema de producción habitacional capaz de:



Dinamizar y complementar el sistema nacional de vivienda



Contribuir a la inclusión social



Apoyar la inserción productiva y responsable de amplios sectores en la economía y en la gestión democrática y sustentable de nuestras ciudades



















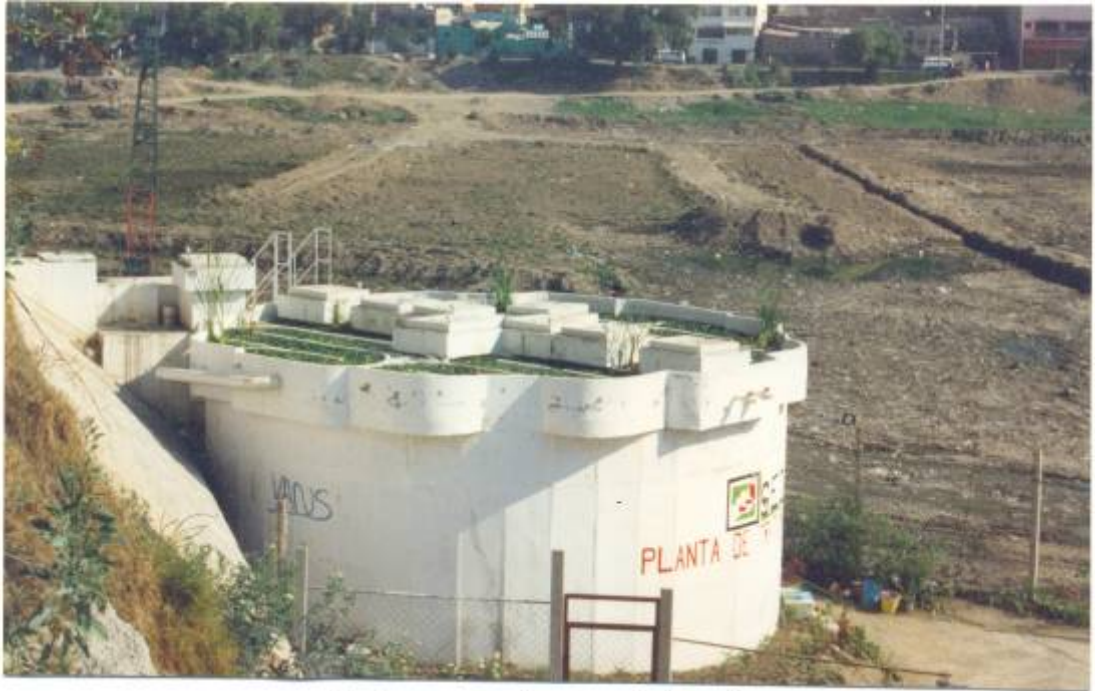














muchas gracias